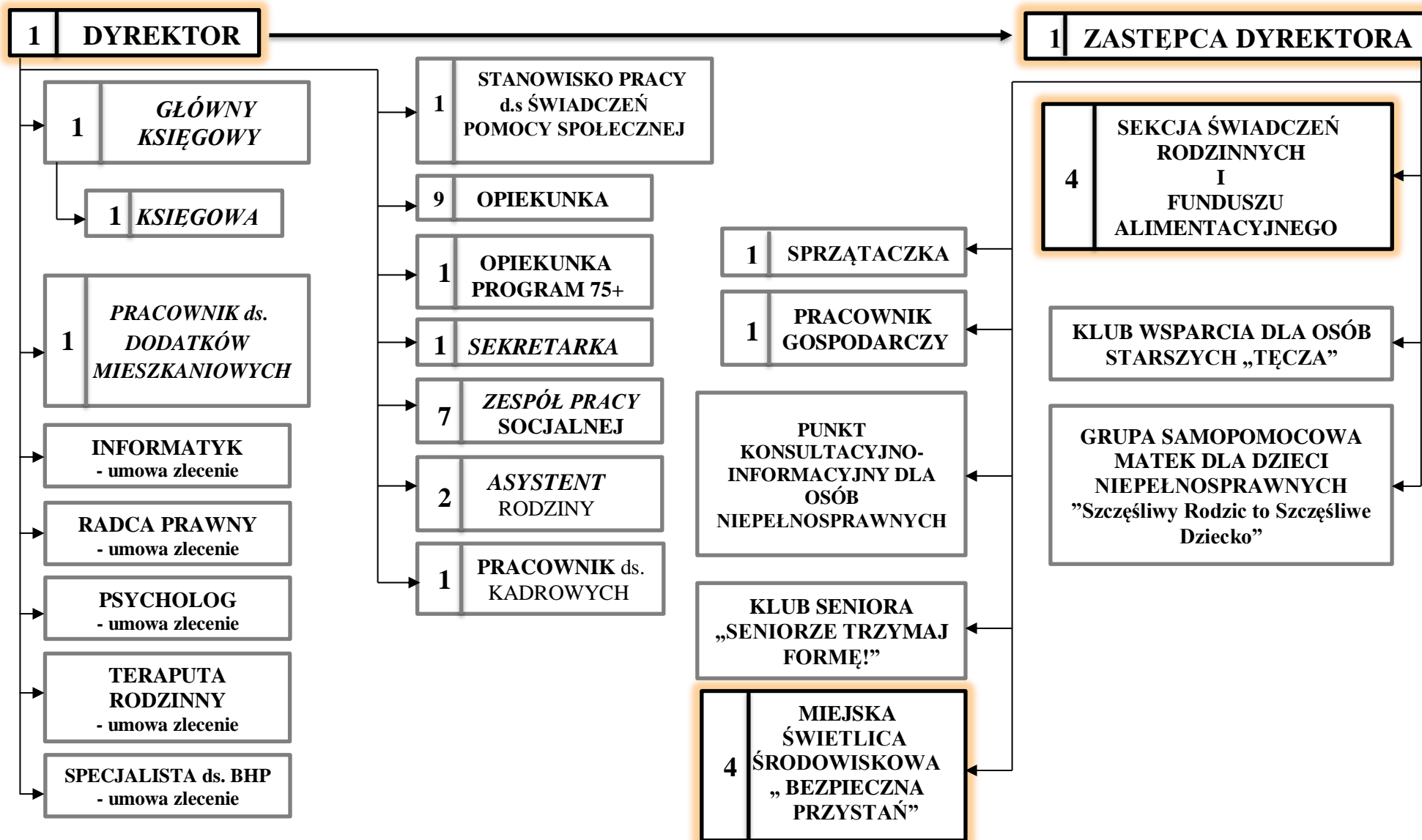


SCHEMAT ORGANIZACYJNY MIEJSKIEGO OŚRODKA POMOCY SPOŁECZNEJ W DARŁOWIE

Załącznik do regulaminu pracy stanowiący
załącznik do Zarządzenia Nr 5/2023
Kierownika Miejskiego Ośrodka Pomocy
Społecznej w Darłowie
z dnia 20 lutego 2023 r.



ogółem: 37 etatów, w tym 4 stanowiska kierownicze